

Create your own path with Brick Elite Parkour Equipment

NOTICE
D'UTILISATION
DES MODULES
BRICK





SOMMAIRE

Mise en place des modules Brick	1
Propositions de mises en situation des modules	1
Système de levage des modules	2
Système et clé de connexion des modules	3
Utilisation des barres (Handrail)	3

MISE EN PLACE DES MODULES BRICK

Les produits Brick doivent être installés sur sol propre et plat, son revêtement doit être le plus lisse possible.

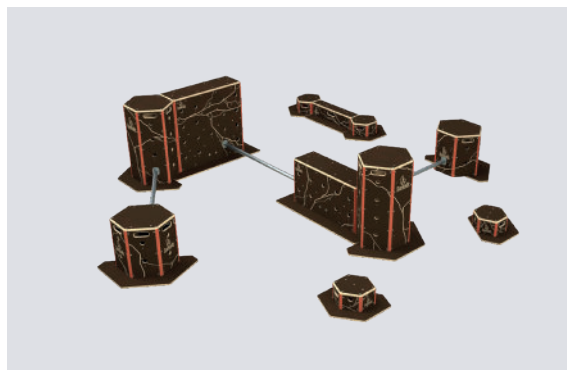
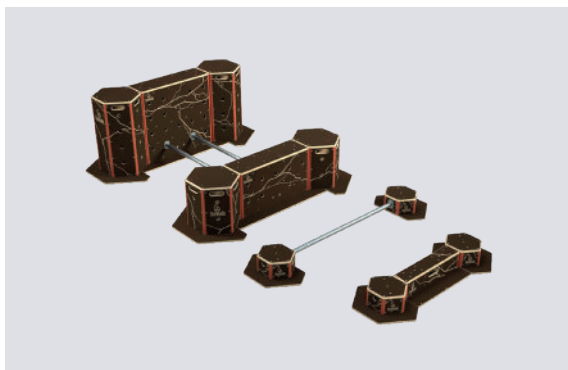
PROPOSITIONS DE MISES EN SITUATION DES MODULES

Nos produits sont modulables pour laisser part à la créativité des pratiquants tout en tenant compte des critères de sécurité (cf. Notice de Sécurité Brick).

Nous proposons des **exemples de disposition** des modules, mais les pratiquants pourront, **en fonction du type d'entraînement souhaité**, déplacer les modules.

KIT S

1 x Low Bone
1 x Precision Bar
1 x High Bone
1 x Precision Ledge
2 x Hand Rail

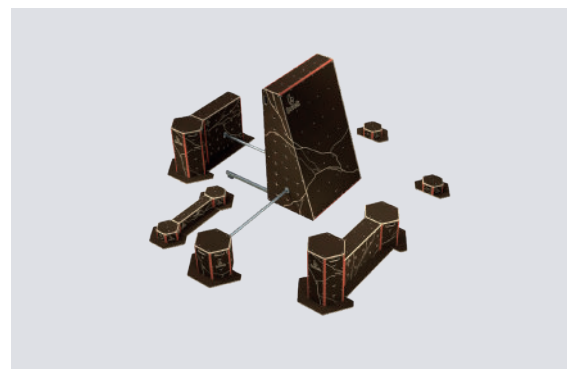
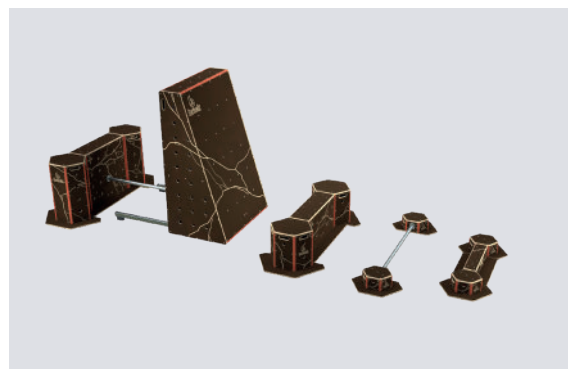


Réf.

00600100

KIT M

1 x Inclined Wall
1 x Low Bone
1 x High Bone
1 x Precision Ledge
1 x Precision Bar
2 x Hand Rail

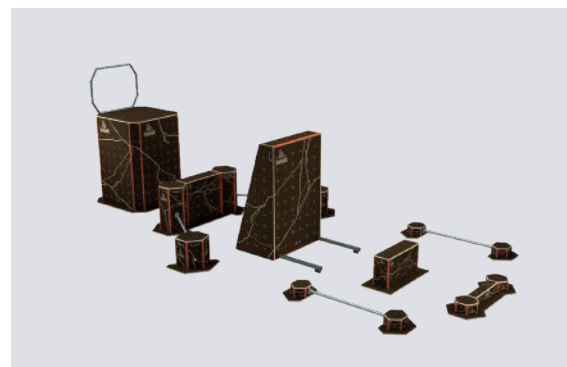
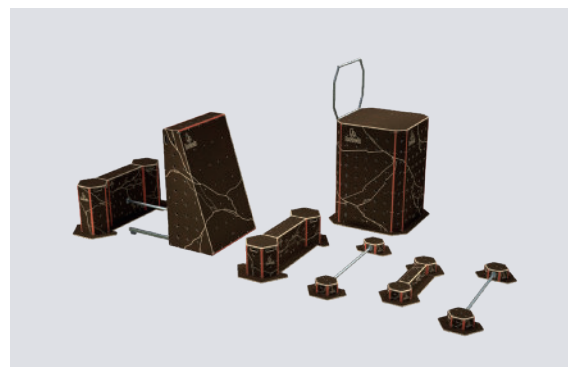


Réf.

00600101

KIT L

1 x Inclined Wall
1 x Donjon
1 x Low Bone
2 x Precision Bar
1 x High Bone
1 x Precision Ledge
2 x Hand Rail



Réf.

00600102

SYSTÈME DE LEVAGE DES MODULES



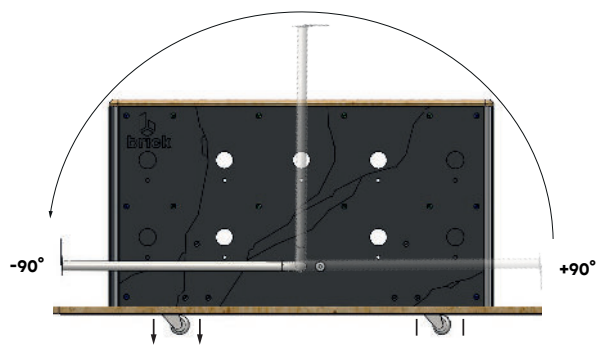
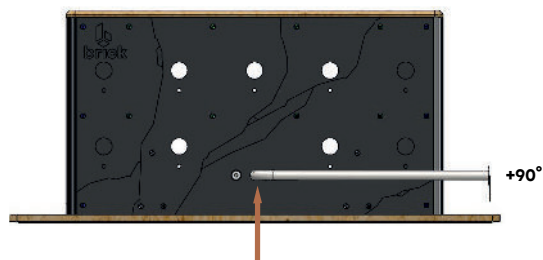
Key Handle
L

Réf.
23005226

Dimensions (mm)
620

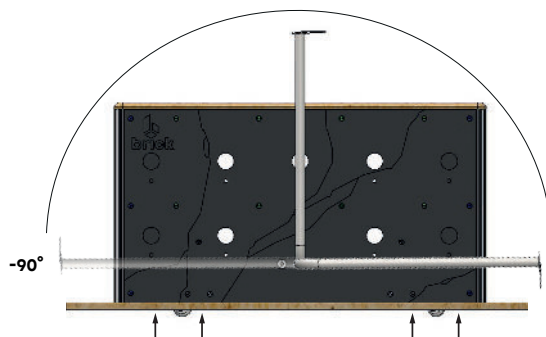
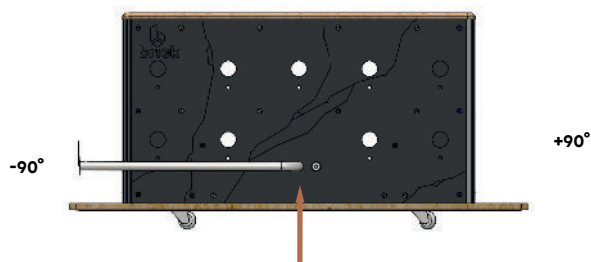
MODULE EN POSITION HAUTE

- Insérer la poignée dans la serrure du module
- La poignée doit être positionnée horizontalement vers la droite.
- Basculer la poignée vers la gauche pour élever le module. (*voir ci-dessous*)
- Le module est maintenant en position haute et peut être déplacé sur ces roues.
- Retirer la poignée de la serrure avant utilisation.



MODULE EN POSITION BASSE

- Insérer la poignée dans la serrure du module
- La poignée doit être positionnée horizontalement vers la gauche.
- Basculer la poignée vers la droite pour amener le module au sol. (*voir ci-dessous*)
- ATTENTION : Lors de la descente il est impératif de bien retenir la poignée.
- Retirer la poignée de la serrure avant utilisation.



SYSTÈME ET CLÉ DE CONNEXION DES MODULES

Assembly Key

Réf.
51000101



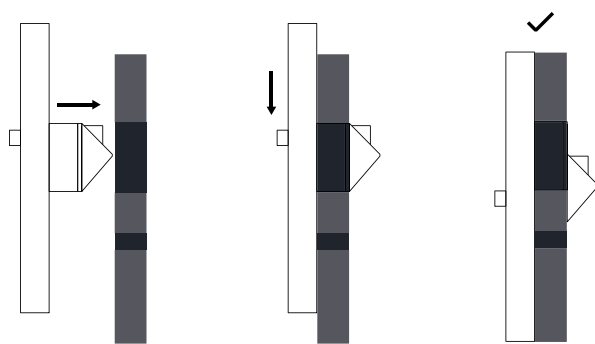
La Clé d'Encrage (Assembly Key) peut être positionnée sur l'ensemble des modules en bois mais aussi sur les barres (handrails) pour connecter les modules entre eux.

UTILISATION DES BARRES (HANDRAIL)

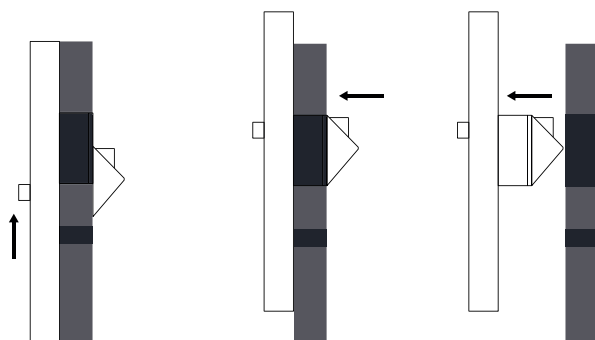
HANDRAIL

Réf.s

1m — 00140101
1,5m — 00140102
2m — 00140103



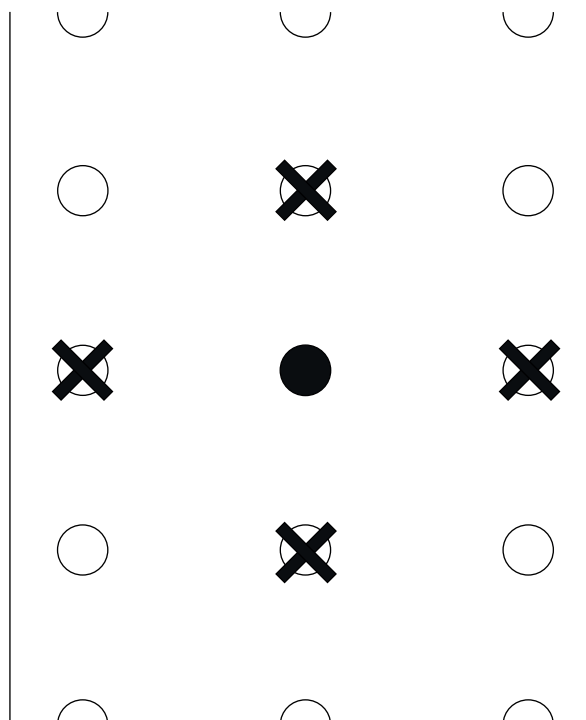
Connecter un module ou une barre ou à un autre module.



Déconnecter un module ou une barre ou à un autre module.

Dans le respect de la norme européenne de parkour, veiller à ce qu'il ait toujours **un trou vide entre chaque barre**, aussi bien horizontalement que verticalement.

Voir schéma ci-dessous






brick

NOTICE D'UTILISATION DES MODULES BRICK



CREATE YOUR
OWN PATH WITH BRICK
ELITE PARKOUR
EQUIPMENT

Scanne ce QR Code pour
accéder à notre **SITE WEB** :

brickparkour.com

